

1-qism: Har bir topshiriq 1,3 balldan baholanadi

1. G'alaba cho'qqisi qaysi mamlakat hududida joylashgan?

- A) Tojikiston B) Qirg'iziston
C) Xitoy D) O'zbekiston

2. Okean suvlarining sho'rligiga quyidagi qaysi omil ta'sir ko'rsatmaydi?

- A) Daryolar B) Suv osti issiq buloqlari
C) Geografik kenglik D) Navigatsiya

3. Patus ko'li qaysi materikda joylashgan?

- A) Yevrosiyo B) Afrika
C) Janubiy Amerika D) Avstraliya

4. Ural tog'lari qaysi tog' burmalanishida ko'tarilgan?

- A) Baykal B) Mezozoy
C) Kaledon D) Gersin

5. Qaysi iqtisodiy rayon mamlakatimizda aholisining soniga ko'ra oxirgi o'rinda turadi?

- A) Janubiy B) Mirzacho'l
C) Zarafshon D) Quyi Amudaryo

6. Braziliyada qishloq aholisining ulushi qancha?

- A) 80% dan yuqori B) 85% dan yuqori
C) 15% dan kam D) 65% dan kam

7. Amerika qit'asi turizmida quyidagi qaysi mamlakat katta salmoqqa ega emas?

- A) AQSH B) Meksika
C) Karib havzasi davlatlari D) Braziliya

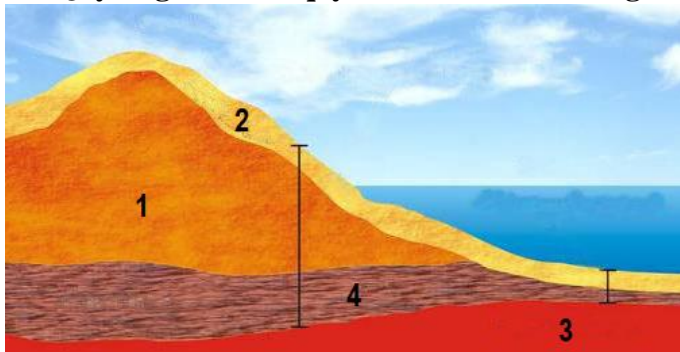
8. Yoysimon orollar zonasi Atlantika okeanining qaysi qismida katta maydonni egallaydi?

- A) g'arbiy B) sharqiy
C) shimoliy D) markaziy

9. Nallarbor pasttekisligi qaysi materikda joylashgan?

- A) Avstraliya B) Yevrosiyo
C) Afrika D) Shimoliy Amerika

10. Quyidagi rasmda qaysi son bilan ko'rsatilgan qatlamda terrigen yotqiziqalar to'planadi?



- A) 4 B) 1 C) 3 D) 2



2-qism: Har bir topshiriq 2,4 balldan baholanadi

11. Quyidagi qaysi orolning katta qismi mo'tadil iqlim mintaqasida joylashgan?

- A) Skott o. B) Janubiy o.
C) Shimoliy o. D) Kipr o.

12. O'zbekistondagi konlar va ulardan qazib olinadigan foydali qazilmalar mos ravishda berilgan javobni aniqlang.

1	Ingichka	a	tabiiy gaz
2	Uchqir	b	volfram
3	Marjonbuloq	c	oltin

- A) 1-b, 2-a, 3-c B) 1-b, 2-c, 3-a
C) 1-a, 2-b, 3-c D) 1-d, 2-b, 3-a

13. Avstraliya meterigiga ushbu nom kim tomonidan berilgan?

- A) L.Torres B) A.Tasman
C) M.Flinders D) V.Yanszon

14. Rangli metallurgiya sanoati Samarqand viloyatidagi qaysi shaharning asosiy sanoat tarmoqlaridan biri hisoblanadi?

- A) Ishtixon B) Chelak
C) Oqtosh D) Nurobod

15. Viktoriya oroli Banks oroliga nisbatan qaysi tomonda joylashgan?

- A) Shimoli-g'arbda B) Janubi-sharqda
C) Sharqda D) Shimolda

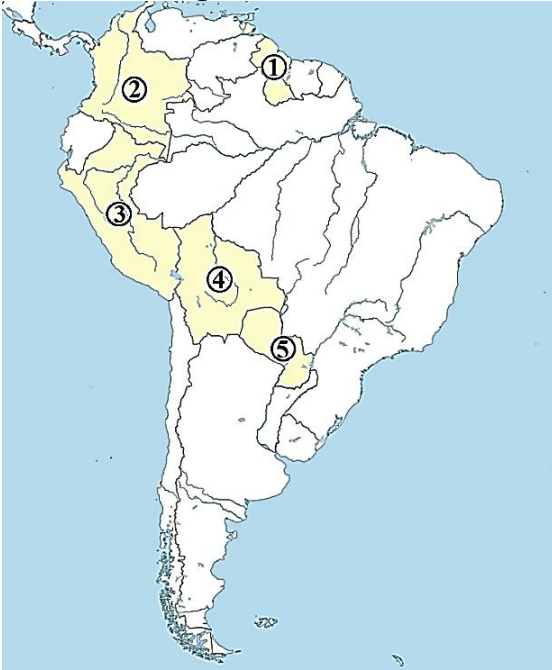
16. Quyidagi rasmda tasvirlangan usulda tuzilgan xarita qaysi proyeksiyaga tegishli bo'ladi?



- A) Azimutal B) Konussimon
C) Silindirik D) Teng tomonli konussimon



17. Dunyodagi eng baland tog' ko'li joylashgan mamlakatlar quyidagi xarita-sxemada qaysi raqamlar bilan ko'rsatilgan?



- A) 3 va 4 B) 2 va 3 C) 4 va 5 D) 1 va 2

18. Quyidagi qaysi iqlim mintaqasida samarali haroratlar yig'indisi 400°C ga yetmaydi?

- A) Mo'tadil B) Subtropik
C) Subekvatorial D) Subarktika

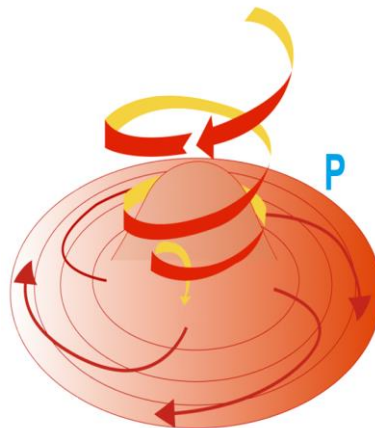
19. Quyidagi qaysi aholi punkti Farg'ona viloyatida joylashmagan?

- A) Tinchlik B) Kuyganyor
C) Dang'ara D) Yozyovon

20. Mamlakatimiz donli ekinlar maydonining 5,4% i qaysi viloyat hissasiga to'g'ri keladi?

- A) Samarqand B) Jizzax
C) Qashqadaryo D) Andijon

21. Quyidagi rasmda ob-havoning qaysi holati tasvirlangan?



- A) Termik depressiya B) Antisiklon
C) Siklon D) Turbulentlik



22. Qoraungur soyi qaysi tog' tizmasidan boshlanadi?

- A) Otboshi B) Qurama
C) Chotqol D) Farg'ona

23. Irtijor GESi mamlakatimizning qaysi viloyatida joylashgan?

- A) Samarqand B) Namangan
C) Toshkent D) Surxondaryo

24. Quyidagi xarita-sxemada boshqaruv shakli parlamentar respublika hisoblangan davlatlar qaysi raqamlar bilan ko'rsatilgan?



- A) 1, 3, 6 B) 4, 5, 7
C) 2, 3, 6 D) 2, 4, 6

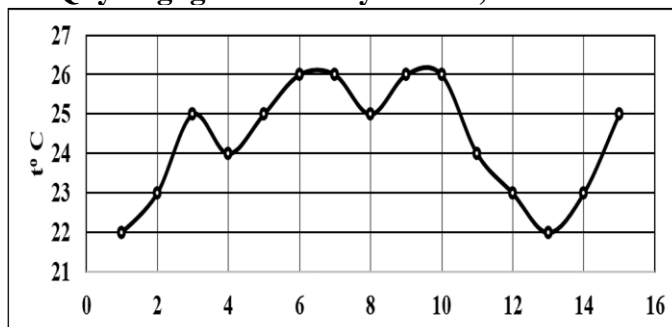
25. O'rta Osiyodagi shaharlar va ularning mutlaq balandliklari mos ravishda berilgan javobni aniqlang.

1	G'azali	a	353 m
2	Astana	b	67 m
3	Dushanbe	c	825 m

- A) 1-b, 2-a, 3-c B) 1-a, 2-c, 3-b
C) 1-c, 2-a, 3-b D) 1-b, 2-c, 3-a

3-qism: Har bir topshiriq 3,4 balldan baholanadi

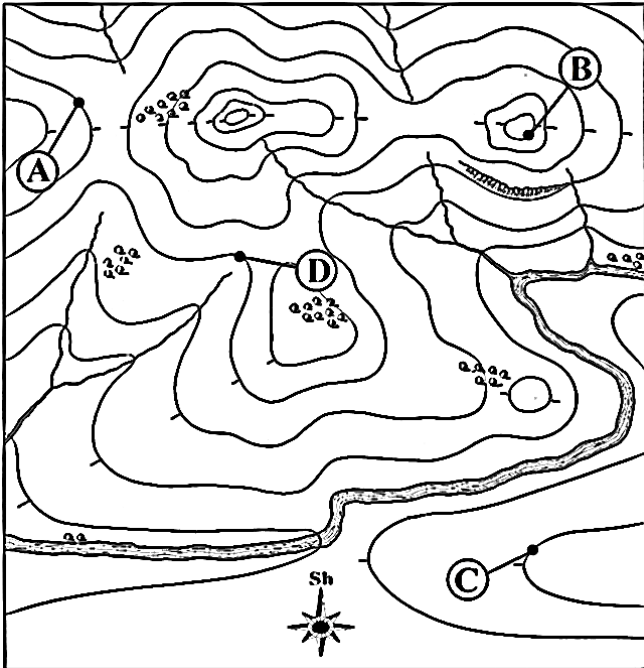
26. Quyidagi grafikdan foydalanib, 15 kunlik havo haroratining amplitudasini aniqlang.



- A) 26°C B) 22°C C) 4°C D) 48°C

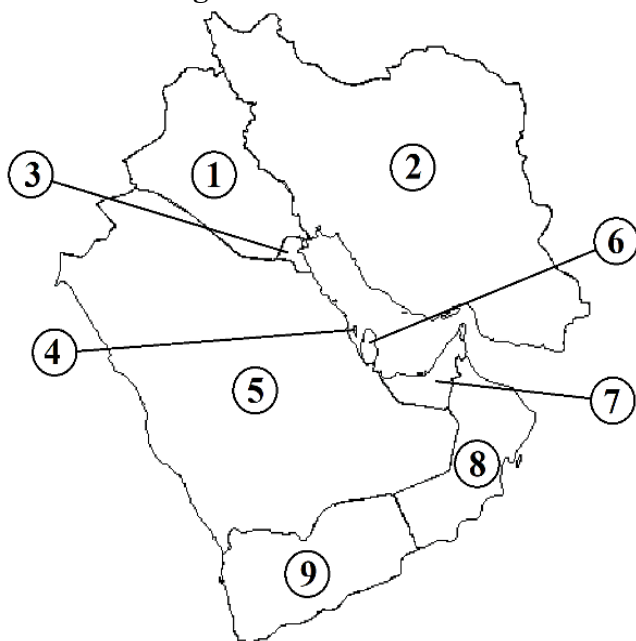


27. Dengiz sathida me'yordagi havo bosimi kuzatilgan paytda C nuqtada havo bosimi 700 mm Hg, A nuqtada havo harorati 22,4°C, D nuqtaning mutlaq balandligi 800 m ga teng bo'lsa, C nuqtadagi havo haroratini aniqlang.



- A) 25,6°C B) 24,8°C
C) 23,6°C D) 21,5°C

28. Boshqaruv shakli mutlaq monarxiya bo'lgan davlatlar quyidagi xarita-sxemada qaysi raqamlar bilan ko'rsatilgan?



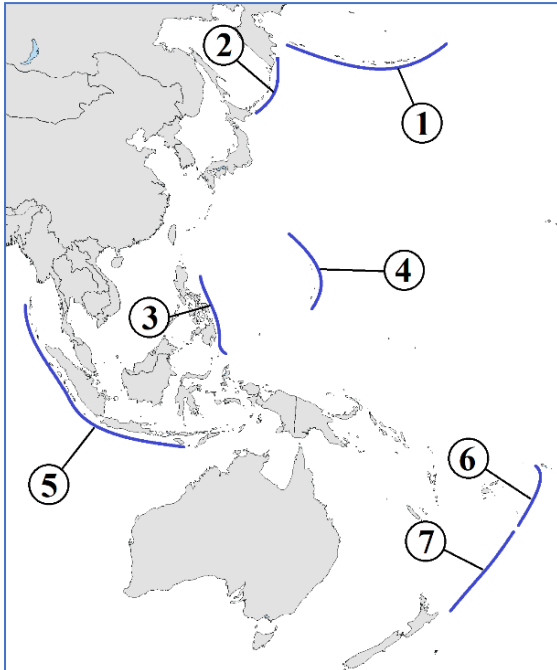
- A) 5, 6, 8 B) 1, 3, 5
C) 3, 6, 7 D) 2, 4, 9

29. Janubiy yarimshardagi eng yirik port-shaharlardan biri quyidagi qaysi davlat hududida joylashgan?

- A) Chili B) JAR
C) Madagaskar D) Yangi Zelandiya

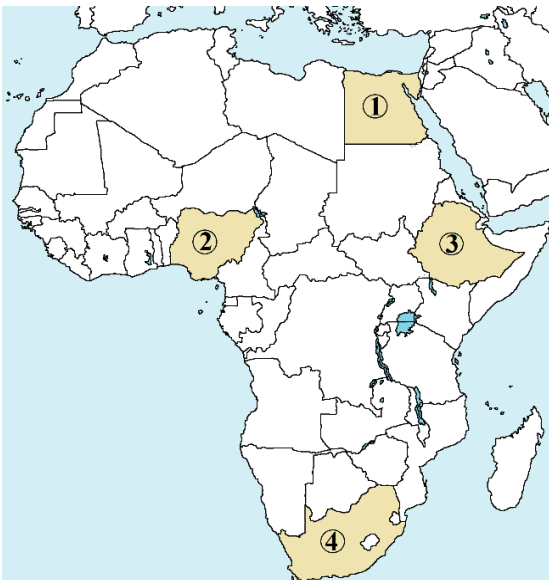


30. Quyidagi xarita-sxemada Aleut va Filippin cho'kmalari qaysi raqamlar bilan ko'rsatilganligini aniqlang.



- A) 3 va 4 B) 1 va 2
C) 2 va 4 D) 1 va 3

31. Xaritada qaysi raqam bilan ko'rsatilgan davlat hududi Kap tog'larini o'z ichiga oladi?



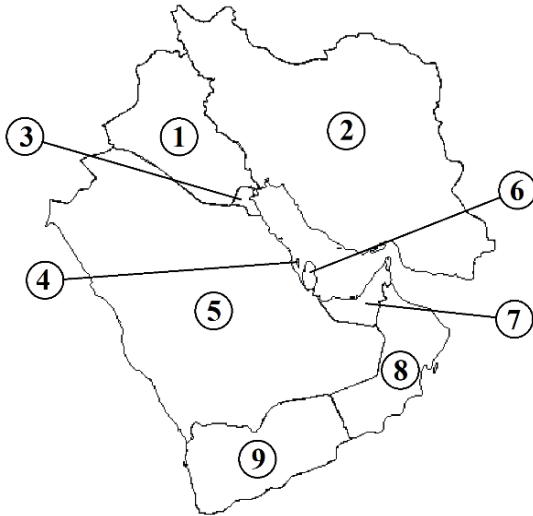
- A) 1 B) 3 C) 4 D) 2

32. Jahonda bug'doy yetishtirishda yetakchi mamlakatlar ketma-ketligi to'g'ri berilgan javobni belgilang.

- A) Kanada, AQSH, Rossiya, Hindiston, Polsha
B) AQSH, Hindiston, Kanada, Rossiya, JAR
C) Xitoy, Rossiya, Braziliya, Argentina, AQSH
D) Xitoy, Hindiston, Rossiya, AQSH, Kanada

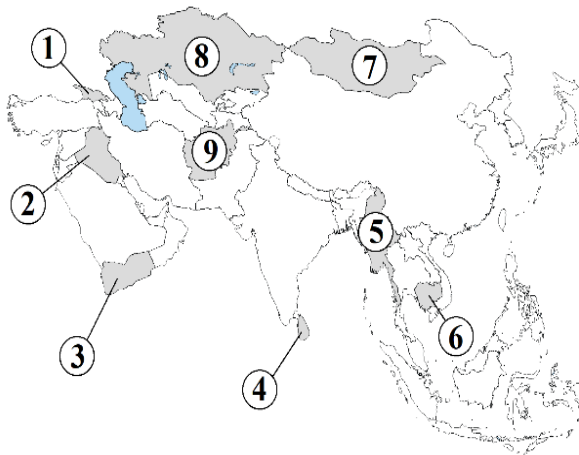


33. Xorijiy ishchilar aholisining a) 25% ini, b) 30% ini, c) 90% ga yaqinini tashkil etadigan davlatlar quyidagi xarita-sxemada qaysi raqamlar bilan ko'rsatilgan?



- A) a-9, b-4, c-6 B) a-8, b-5, c-7
C) a-9, b-3, c-6 D) a-8, b-4, c-7

34. Sust rivojlangan agrar-industrial davlatlar xaritada qaysi raqamlar bilan ko'rsatilgan?

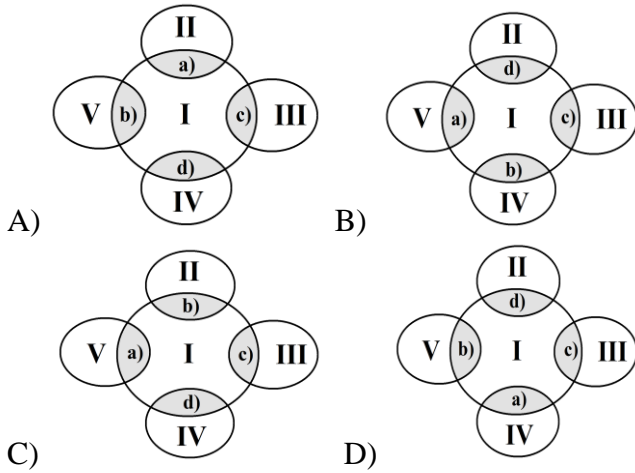


- A) 1, 7, 8 B) 1, 2, 3
C) 2, 4, 6 D) 3, 5, 9

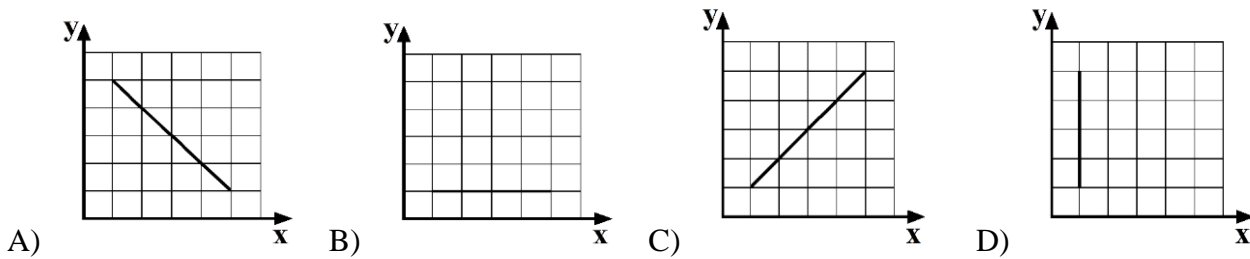
35. Quyidagi ma'lumotlar asosida Eyler-Venn diagrammasiga mos keladigan to'g'ri javobni toping.

O'zbekistonning xorijiy mamlakatlar bilan tashqi savdosi (eksport, umumiy hajmga nisbatan % hisobida, 2017)			
I	O'zbekiston		
II	Rossiya	a)	15,5 %
III	Xitoy	b)	6,2 %
IV	Qozog'iston	c)	16,0 %
V	Turkiya	d)	7,8 %

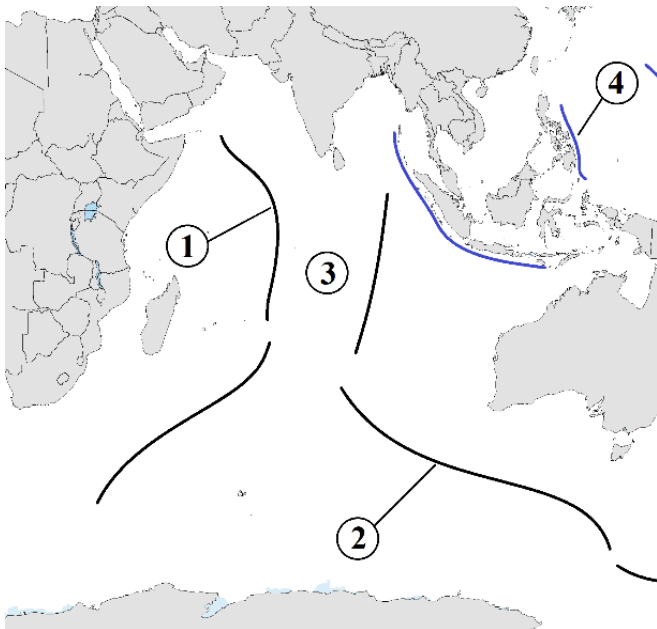




36. Quyidagi grafiklarning qaysi birida parallellarning uzunligi (x) va joyning geografik kengligi (y) orasidagi bog'lanish qonuniyati to'g'ri tasvirlangan?



37. Quyidagi xarita-sxemada 2 va 3 raqamlari bilan qaysi suvosti ko'tarilmasi va soyluk ko'rsatilganligini aniqlang.

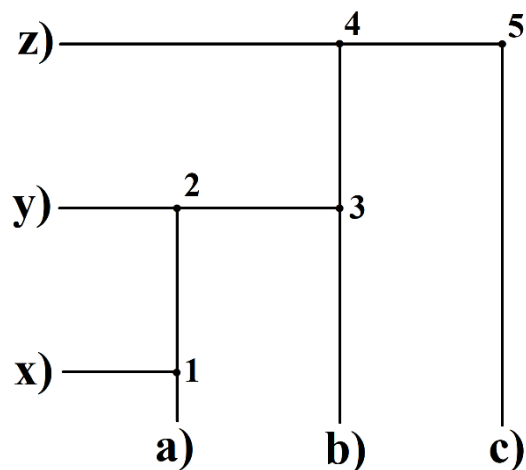


- A) Sharqiy Hind va G'arbiy Avstraliya
- B) Avstraliya-Antarktida va Markaziy
- C) Avstraliya-Antarktida va Kroze
- D) Janubiy Hind va Markaziy



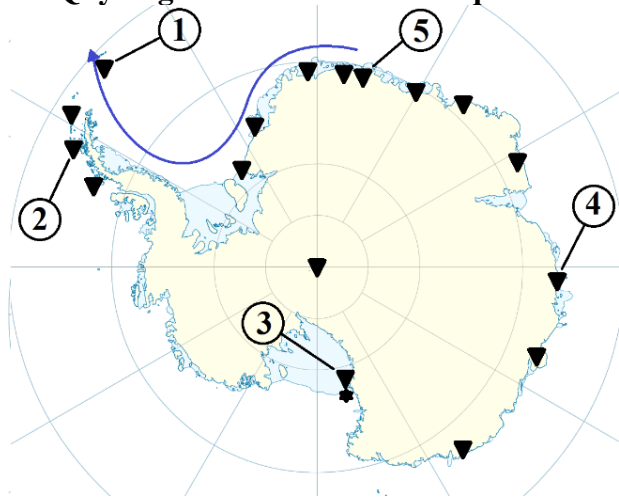
38. Berilgan ma'lumotlar asosida to'g'ri javobni belgilang.

O'zbekiston YAIM ning shakllanishida hududlarning ishtiroki (YAIMga nisbatan % hisobida, 2017-y.)			
	Hududlar		Foiz
a)	Namangan	x)	2,3 %
b)	Surxondaryo	y)	4,2 %
c)	Xorazm	z)	3,2 %



- A) 1, 3, 5 B) 2, 3, 5
C) 1, 2, 4 D) 2, 3, 4

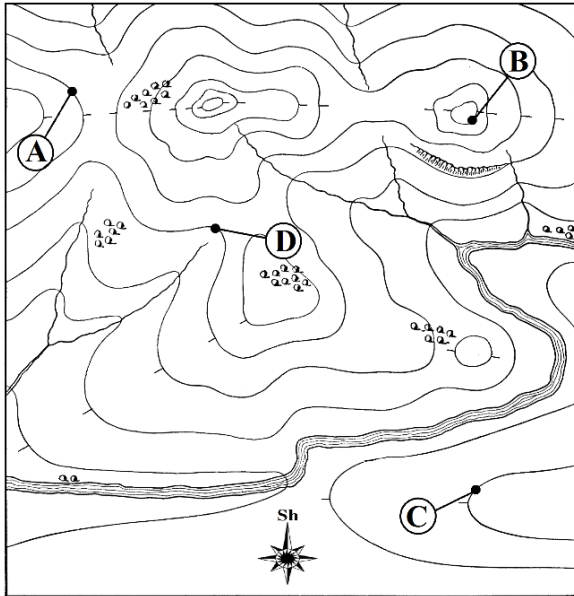
39. Quyidagi xarita-sxemada 3 raqami bilan qaysi ilmiy-tadqiqot stansiyasi ko'rsatilgan?



- A) Signyu B) Mak Merdo
C) Palmer D) Novolazarevskaya



40. Dengiz sathida me'yordagi havo bosimi kuzatilgan paytda A nuqtada havo bosimi 660 mm Hg, havo harorati $22,4^{\circ}\text{C}$, D nuqtaning mutlaq balandligi 800 m ga teng bo'lsa, B nuqtaning mutlaq balandligini aniqlang.



- A) 1200 m B) 1800 m
C) 1600 m D) 1400 m