



Часть 1: Каждое задание оценивается в 1,3 балла.

1. В какой стране находится пик Победы?

- A) Таджикистан B) Кыргызстан
C) Китай D) Узбекистан

2. Какой из перечисленных факторов не влияет на соленость океанских вод?

- A) Рек
B) Подводные горячие источники
C) Географическая широта
D) Навигация

3. Озеро Патус расположено на каком материке?

- A) Евразия B) Африка
C) Южная Америка D) Австралия

4. В какой складки поднимается горный хребет Урал?

- A) байкальский B) мезозойский
C) каледонский D) герцинский

5. Какой экономический район является последним в нашей стране по численности населения?

- A) Южный B) Мирзачуль
C) Зарафшан D) Нижняя Амударья

6. Каков процент сельского населения в Бразилии?

- A) свыше 80% B) свыше 85%
C) менее 15% D) менее 65%

7. Какая из перечисленных стран не играет большой роли в туризме американского континента?

- A) США B) Мексика
C) страны Карибского бассейна D) Бразилия

8. В какой части Атлантического океана большую площадь занимает островная дуга?

- A) запад B) восток
C) северный D) центральный

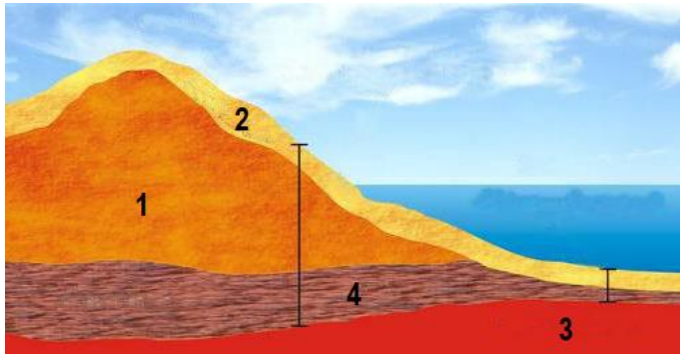
9. На каком материке расположена равнина Налларбор?

- A) Австралия B) Евразия
C) Африка D) Северная Америка





10. В слое, обозначенном каким номером на рисунке ниже, накапливаются терригенные отложения?



- A) 4 B) 1 C) 3 D) 2

Часть 2: Каждое задание оценивается в 2,4 балла.

11. Какой из перечисленных островов расположен в умеренном климатическом поясом?

- A) о. Скотт B) о. Южный
C) о. Северный D) о. Кипр

12. Определите правильный ответ на шахты Узбекистана и добываемые из них полезные ископаемые.

1	Ингичка	a	природный газ
2	Учкир	b	вольфрам
3	Маржанбулак	c	золото

- A) 1-b, 2-a, 3-c B) 1-b, 2-c, 3-a
C) 1-a, 2-b, 3-c D) 1-d, 2-b, 3-a

13. Кто дал материку название “Австралия”?

- A) Л. Торрес B) А. Тасман
C) М. Флиндерс D) В. Янсзон

14. В каком городе Самаркандской области цветная металлургия является одной из основных отраслей промышленности?

- A) Иштихан B) Челак
C) Акташ D) Нурабад

15. С какой стороны находится остров Виктория по отношению к острову Банкс?

- A) на северо-западе B) на юго-востоке
C) на востоке D) на севере



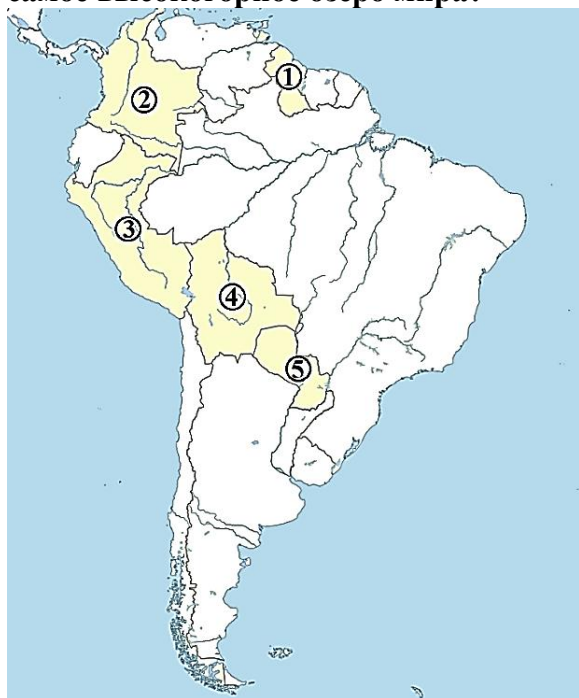


16. Какая проекция принадлежит карте, созданной способом, показанным на рисунке ниже?



- A) Азимутальная В) Коническая
С) Цилиндрическая
D) Равносторонняя коническая

17. Какими номерами на следующей карте-схеме обозначены страны, в которых находится самое высокогорное озеро мира?



- A) 3 и 4 В) 2 и 3 С) 4 и 5 D) 1 и 2

18. В каком из следующих климатических поясов сумма эффективных температур не достигает 400°C ?

- A) умеренный В) субтропический
С) субэкваториальный D) субарктический

19. Какое из перечисленных населенных пунктов не находится в Ферганской области?

- A) Тинчлик В) Куйганьяр
С) Дангара D) Язьяван

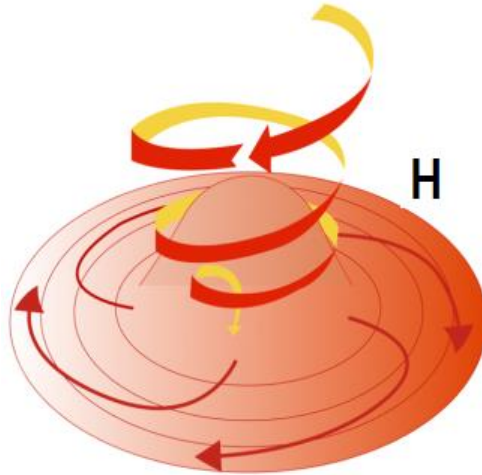




20. На какой регион приходится 5,4% посевных площадей зерновых нашей страны?

- A) Самарканд B) Джизак
C) Кашкадарья D) Андижан

21. Какие погодные условия изображены на картинке ниже?



- A) термическая депрессия B) антициклон
C) циклон D) турбулентность

22. С какого хребта начинается Караунгурсай?

- A) хр. Атбаши B) хр. Курама
C) хр. Чаткал D) хр. Фергана

23. Иртиджорская ГЭС находится в каком областе нашей страны?

- A) Самарканд B) Наманган
C) Ташкент D) Сурхандарья

24. Какие числа на карте-схеме ниже обозначают страны, форма правления которых является парламентской республикой?



- A) 1, 3, 6 B) 4, 5, 7
C) 2, 3, 6 D) 2, 4, 6





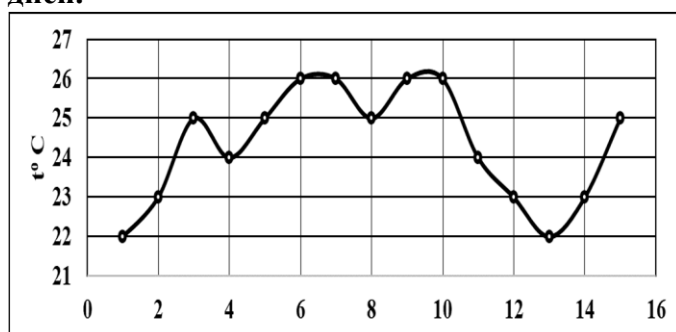
25. Определите соответствующий ответ для городов Средней Азии и их абсолютных высот.

1	Газали	a	353 м
2	Астана	b	67 м
3	Душанбе	c	825 м

- A) 1-b, 2-a, 3-c B) 1-a, 2-c, 3-b
C) 1-c, 2-a, 3-b D) 1-b, 2-c, 3-a

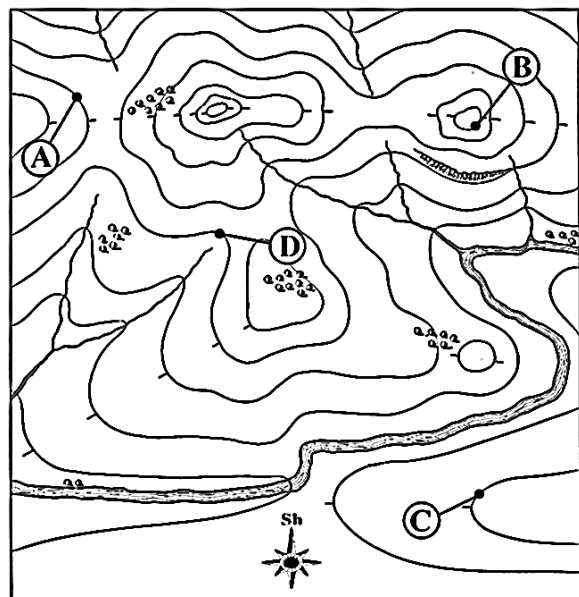
Часть 3: Каждое задание оценивается в 3,4 балла.

26. Используя приведенный ниже график, определите амплитуду температуры воздуха за 15 дней.



- A) 26°C B) 22°C C) 4°C D) 48°C

27. Если давление воздуха в точке С равно 700 мм Нг, температура воздуха в точке А равна +22,4°C, а абсолютная высота точки D равна 800 м, определить температуру воздуха в точке С при нормальном давлении воздуха на уровне моря.

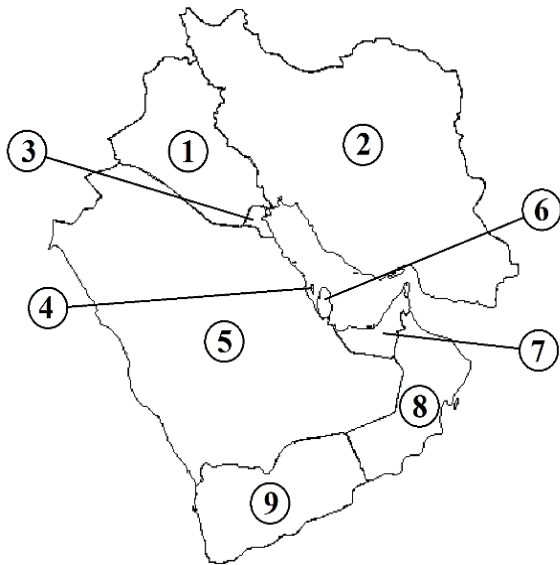


- A) +25,6°C B) +24,8°C
C) +23,6°C D) +21,5°C





28. Какими цифрами на карте-схеме ниже обозначены страны с абсолютной монархической формой правления?

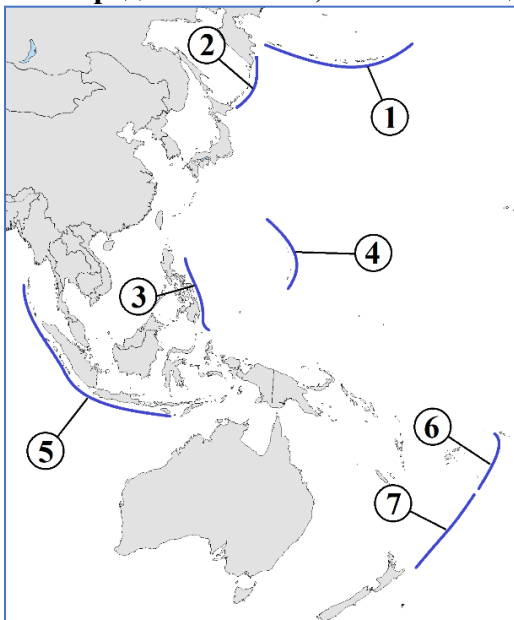


- A) 5, 6, 8 B) 1, 3, 5
C) 3, 6, 7 D) 2, 4, 9

29. В какой из перечисленных стран расположен один из крупнейших портовых городов Южного полушария?

- A) Чили B) ЮАР
C) Мадагаскар D) Новая Зеландия

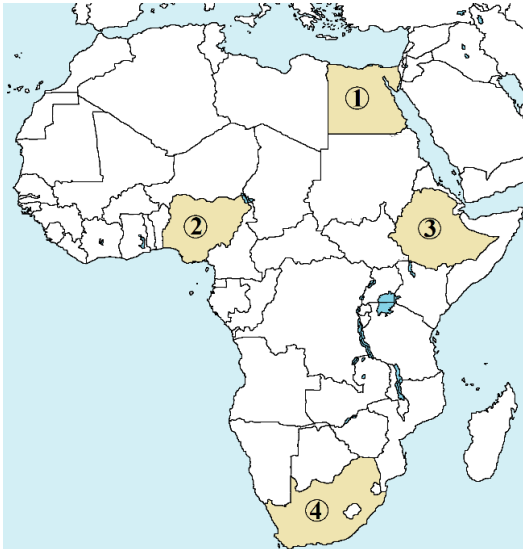
30. Определите числа, обозначающие Алеутскую и Филиппинскую впадины на карте ниже.



- A) 3 и 4 B) 1 и 2
C) 2 и 4 D) 1 и 3

31. Капские горы находятся на территории страны, обозначенной номером на карте-схеме ниже?



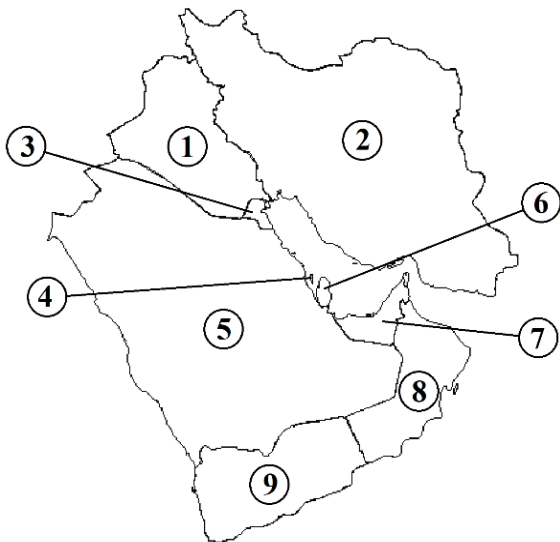


- A) 1 B) 3 C) 4 D) 2

30. Отметьте правильный ответ в последовательности стран-лидеров по производству пшеницы в мире.

- A) Канада, США, Россия, Индия, Польша
B) США, Индия, Канада, Россия, ЮАР
C) Китай, Россия, Бразилия, Аргентина, США
D) Китай, Индия, Россия, США, Канада

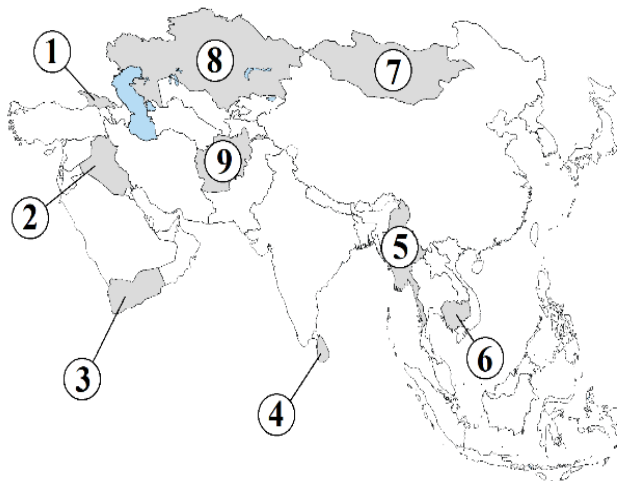
33. Какими цифрами на следующей карте-схеме обозначены страны, где иностранные рабочие составляют а) 25%, б) 30%, в) почти 90% населения?



- A) a-9, b-4, c-6 B) a-8, b-5, c-7
C) a-9, b-3, c-6 D) a-8, b-4, c-7

34. Какими номерами на следующей карте-схеме обозначены слаборазвитые аграрно-индустриальные страны?





- A) 1, 7, 8 B) 1, 2, 3
C) 2, 4, 6 D) 3, 5, 9

35. Основываясь на следующей информации, определите правильный ответ, соответствующий диаграмме Эйлера-Венна.

Внешняя торговля Узбекистана с зарубежными странами (экспорт, в % от общего объема, 2017 г.)			
I	Узбекистан		
II	Россия	a)	15,5 %
III	Китай	b)	6,2 %
IV	Казахстан	c)	16,0 %
V	Турция	d)	7,8 %

- A)
- B)
- C)
- D)

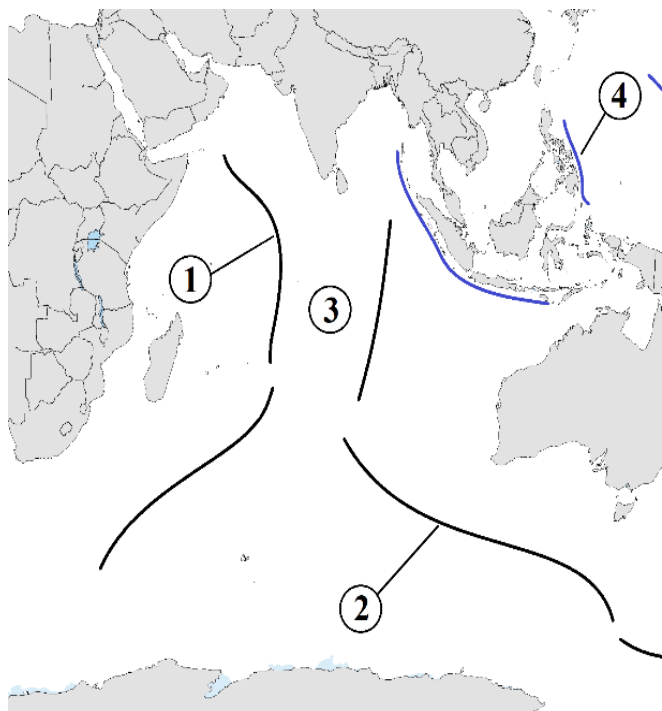
36. Какой из следующих графиков правильно описывает взаимосвязь между длиной параллелей (x) и географической широтой места (y)?

- A)
- B)
- C)
- D)





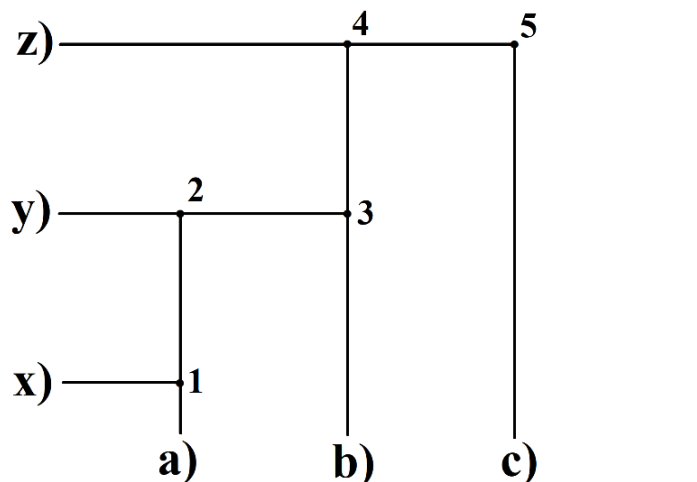
37. Определите, какие поднятия и впадины в Индийском океане обозначены цифрами 2 и 3 на карте-схеме ниже.



- A) Восточно-Индийская и Западно-Австралская
- B) Австрало-Антарктическая и Центральная
- C) Австрало-Антарктическая и Крозе
- D) Южно-Индийская и Центральная

38. Выберите правильный ответ на основе предоставленной информации.

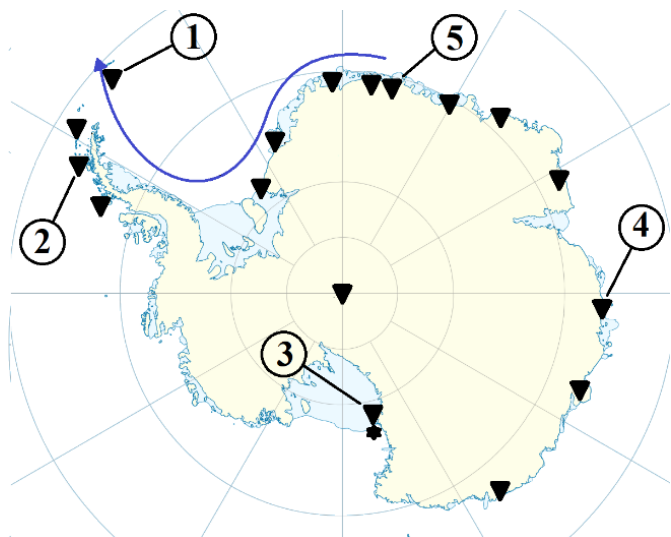
Участие регионов в формировании ВВП Узбекистана (в % к ВВП, 2017 г.)			
a)	Наманган	x)	2,3%
b)	Сурхандарья	y)	4,2%
c)	Хорезм	z)	3,2%



- A) 1, 3, 5
- B) 2, 3, 5
- C) 1, 2, 4
- D) 2, 3, 4

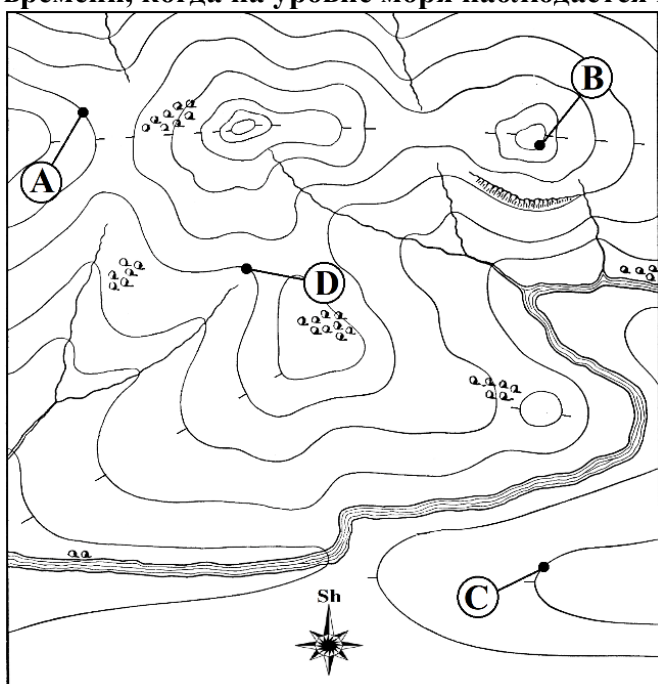
39. Какая научно-исследовательская станция обозначена цифрой 3 на следующей карте-схеме?





- A) Сингю B) Мак-Мердо
C) Палмера D) Новолазаревская

40. Если давление воздуха в точке А равно 660 мм рт. ст., температура воздуха 22,4°C, а абсолютная высота точки D равна 800 м, определить абсолютную высоту точки В в момент времени, когда на уровне моря наблюдается нормальное давление воздуха.



- A) 1200 м B) 1800 м
C) 1600 м D) 1400 м

